

# 九州の花販売現場レポート

担当教員 林 誠



寝ないでね~♡

# リポート内容

- MISSION

- 調査先

ハンズマン

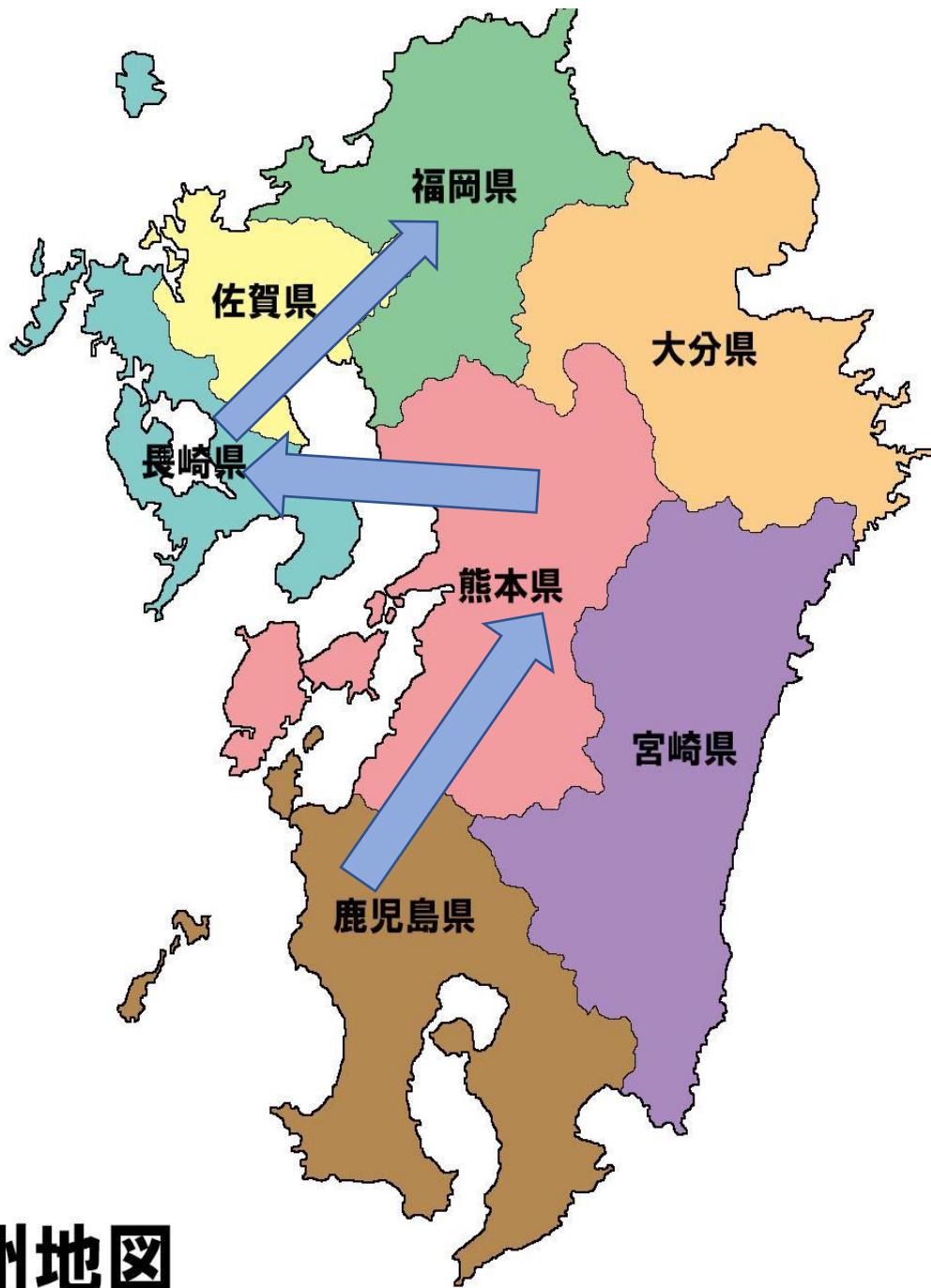
青山フラワーマーケット

- 旅の思い出

# MISSION

- 生花店や園芸店を調査する
- 調査先で技術・知識を得る
- 九州を全力で楽しむ





### 鹿児島県

- ・ (有) 小村農園
- ・ フラワー鹿児島パーク
- ・ 仙巖園

### 熊本県

- ・ くまもと花と緑の博覧会
- ・ 水前寺公園
- ・ 生産者視察

### 長崎県

- ・ ハウステンボス

### 福岡県

- ・ エコマルシェ オニヅカ
- ・ 九州日観植物 (株)
- ・ ハンズマン大野城店
- ・ 海の中道海浜公園
- ・ 班別行動

# 九州地図



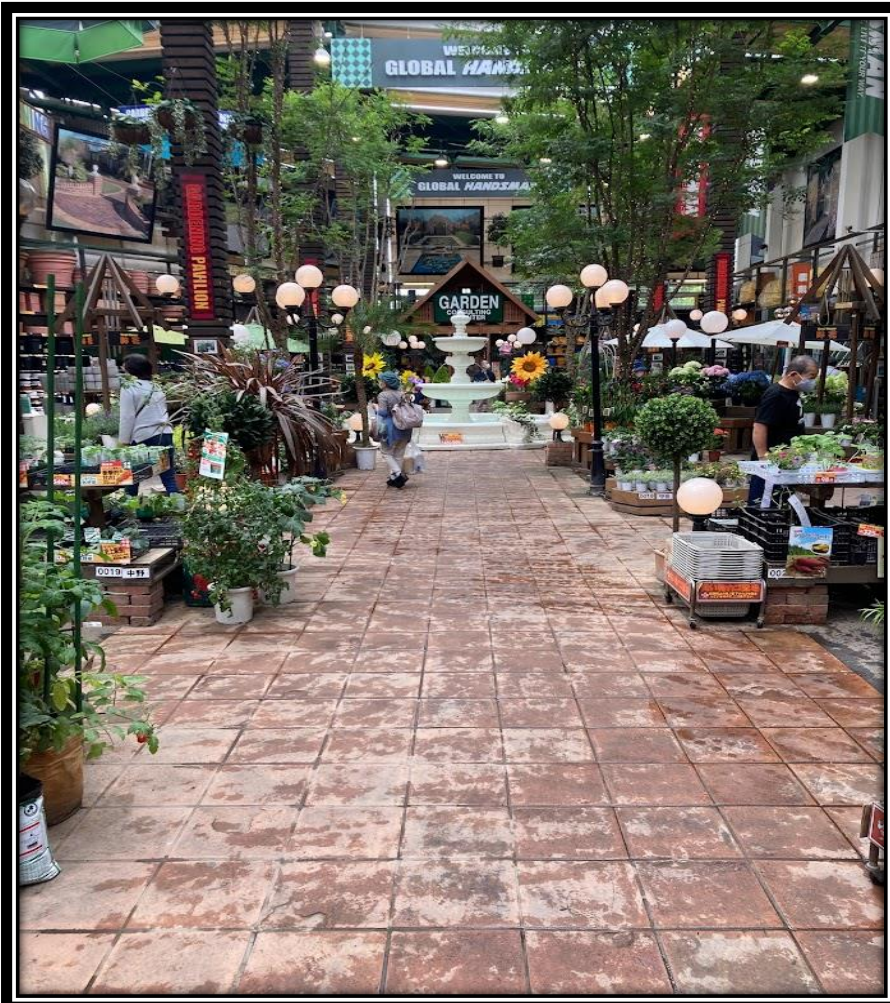
# ハンズマン大野城店

福岡県大野城市南大和1丁目5-1

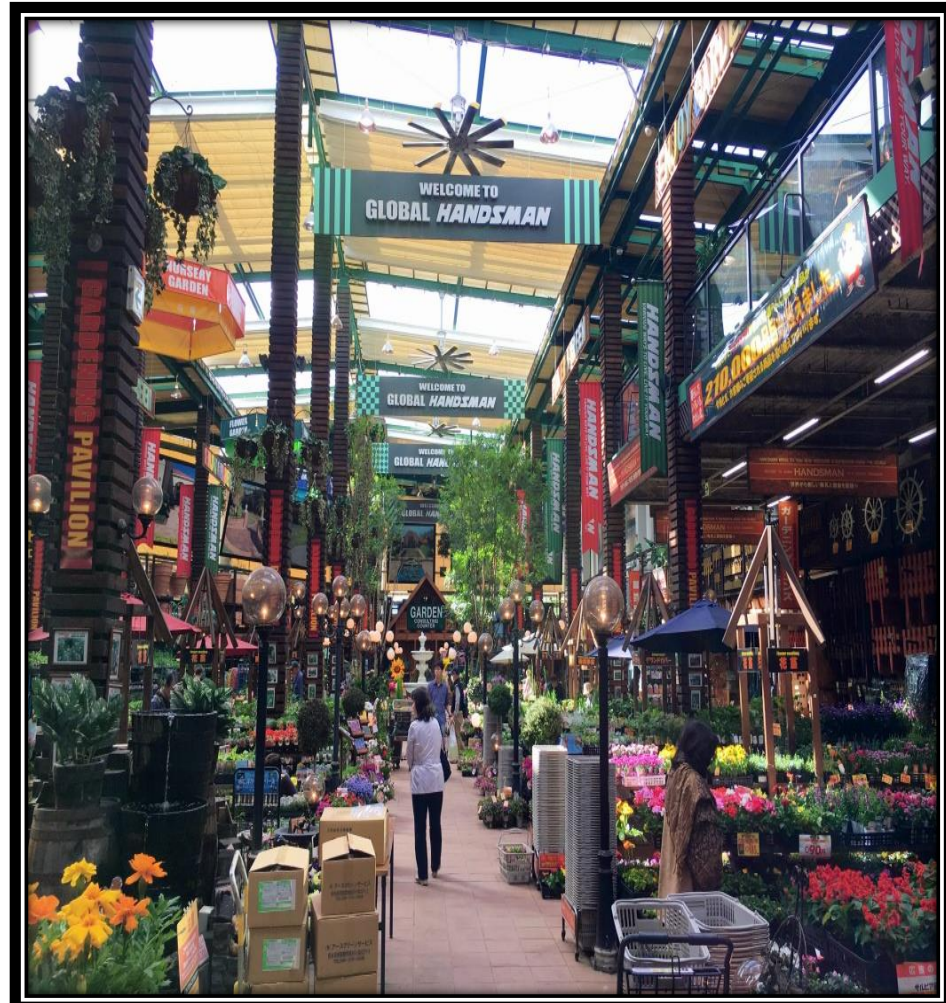


聖徳明太子

野菜が多い



花が多い 





管理エリア番号

担当者の名前

次回のサツマイモの入荷は  
5/25 (水) となっております。

メーカー運送便での入荷のため  
到着時間は未定となっております。





花の名前

分類

置き場所

耐寒性・耐暑性

草丈

開花期

水やり

値段

## ペンタス

分類	多年草	草丈	20~40cm
置き場所	日なた	花期	春~秋
寒さ(霜)	弱い	水やり	表土が乾いたら



380円

税込  
価格

418円

HANDSMAN

# ルートプラスポット



Air Pruning Container  
**RootPlus**  
使用方法の動画はこちら↓  
↑使用方法の動画はこちら

**ルートプラスポット**

ルートプラスポットとは、**空気剪定**ができる軽くて扱いやすい高性能植木鉢。鉢部は**UV加工**の特殊素材で長持ち。**育成から地植え**までが楽になります。

**特徴① 根がルーピングしない**

一般的なポット  ルートプラスポット 

**特徴② 理想的に根がはっていく**

ルートプラスポットで育てた植物の根  

**特徴③ 高耐久で長持ち**

- 素材に**紫外線遮断剤**を使用しており、長期使用が可能。  
(耐久年数目安 約7年~10年。環境により変化します。)

**特徴④ 水捌けと通気性が良い**

- 水捌けの良さで**根腐れや病気**を防ぎます。
- 通気性の良さで、**温度と湿度**を良好に保ちます。

**乾燥し易く移植が楽**

そのため、分根もとても楽です。そのままでも大丈夫。その場で移植は完了します。

用意しております。ごまごまします。

# 花物園芸 べからず集

アサガオの種子はそのまままくべからず  
**アザレア**は遮光と虫退治を怠るべからず  
**アマリリス**の球根は深植えするべからず  
**インパチェンス**に強い光を当てるべからず  
**カランコエ**に肥料を多く与えるべからず  
**キク**の鉢づくりは雨に当てるべからず  
**クシシラン**は株分けを怠くべからず  
**コリウス**は強い光を当てるべからず  
**サギソウ**は冬に乾燥させるべからず  
**シクラメン**は頭から水をかけるべからず  
**ゼラニウム**にはチッソ肥料をやるべからず  
**ハイビスカス**は接切りをおしむべからず  
**正月のフクジュソウ**には水をかけるべからず  
**ミニカーネーション**は根つまりさせるべからず  
**鉢植え**は日に日に当てるべからず  
**カトレア**は冬気温15℃以下の所に置くべからず  
**シンビジウム**は長く觀賞するべからず  
**アロエ**は日陰に置くべからず  
**クジャクサボテン**は冬の管理を怠るべからず  
**サボテン類**は夏、植え替えるべからず  
**株分け後**、すぐに肥料をやるべからず  
**シャコバサボテン**は夏、水をやりすぎるべからず  
**アジサイ**の剪定は深く切るべからず  
**カイズカイブキ**の移植は根回しを怠るべからず

**サツキ**の剪定は秋まで待つべからず  
**シンチオーグ**の大株は移植するべからず  
**ツツジ**は新しいブロック網に近づけるべからず  
**ツバキ**の剪定は夏に行うべからず  
**ナンテン**は日陰に植えるべからず  
**バラ**は夏と冬の剪定を怠るべからず  
**ボケ**は秋まで剪定するべからず  
**ポタン**はお礼肥を欠かすべからず  
**モミジ**の剪定ははさみを使うべからず  
**ガーベラ**は日光欠かすべからず  
**サルビア**の種子は早くまくべからず  
**シャクヤク**は根本から切り花にするべからず  
**スイセン**の球根は毎年掘るべからず  
**スズラン**は毎年植え替えるべからず  
**ダリア**の球根は乾燥させるべからず  
**カンノンチク**は水不足にするべからず  
**サンスベリア**は冬に水をやるべからず  
**ポトス**は日陰に置くべからず  
**灌水と葉水**を混合すべからず  
**芝刈り**のときは朝露待つべからず  
**一代交配種**は自家採種すべからず  
**花芽形成**はじめて、過保護すべからず  
**小さい苗**たかると、検閲は狭くするべからず  
**酸性・アルカリ性**をトントンカンするべからず

# 花物園芸 べからず集 一回答編

- 1 種目が多く、そのままだと大変難しい。4-5時間水に浸してから播きます。
- 2 夏以外でも直射日光は1日1-2時間程度に抑え、直射日光は避けたい。直射日光は避けたい。直射日光は避けたい。
- 3 日光を好み花茎が伸び出した時の葉は枯れを除く。
- 4 インパチェンスの中でもニュービアンパチェンスが特に高温と直射日光を好みます。
- 5 特に夏部分の多い肥料を与えすぎると、花がつかずに枯れやすくなります。
- 6 葉が伸びた後、新しい葉が伸びてくる。7 手触りがある程度大きくなり、根が伸びた状態のものを植えます。
- 8 葉色が濃くなり、乾燥を苦手としています。
- 9 冬場に球根が水分を取りながら分ります。
- 10 球根の上部や葉を落とすと灰色かび病の原因となります。
- 11 花や葉が赤くなる(葉焼け)が原因です。
- 12 葉が赤いのは花芽が伸びた。特に冬に入る前の葉は赤いものとします。
- 13 花が上を向いて咲きますから、花の伸びる前に花がたまり、しぼみ(後の伸びるものは花に注意)。
- 14 通気と排水性を好み、清潔な土を好みます。
- 15 種まき直後の事で、根がつかない前に水をたっぷり与えている。根がつかない状態がある。花つぼみは根がつかない状態。それ以外で根がつかない状態は根がつかない状態。
- 17 夏(暖か)けてと球根に負担がかかる。夏間になった2-3週間後に花茎がより伸びる。
- 18 日陰で育てると葉が枯れ、球根の腐敗の原因です。
- 19 そのままだと合わない。つぼみがつかないで注意する。4-5月は水遣いをする。
- 20 種まき直後は1週間程度は直射日光を避けておく。夏間は直射日光を避け、根がつかない状態がある。
- 21 根がつかない状態に肥料をやると、直後根が枯れ、球根が腐敗する。花芽が少なくなる。
- 22 根が枯れ、球根が腐敗する。球根が腐敗する。
- 23 葉が赤い。球根が腐敗する。球根が腐敗する。
- 24 半年から1年程度は球根を育て、できるだけ球根を大きく育てる。
- 25 葉の剪定は夏を怠らず、7月10日頃までに剪定をする。
- 26 根が赤い状態にある。剪定すると球根が赤くなり、球根が腐敗する。
- 27 酸性土壌を好み、アルカリ性のブロック網に植える状態がある。
- 28 6月頃まで球根の剪定がなされる。7月以降に剪定すると花芽が赤くなる。
- 29 日当たりの良い場所を好む。葉が赤くなる。
- 30 根を切り取る。次に、新しい球根を育てる。球根を育てる。
- 31 秋までに花芽を形成する。春に剪定を終わらせておきます。
- 32 肥料の大量の投入は、花後に化成肥料(チッソ・リン酸・カリ)を多く与えます。
- 33 球根が赤い状態にある。球根が腐敗する。
- 34 花芽が赤い状態にある。球根が腐敗する。
- 35 葉が赤い状態にある。球根が腐敗する。
- 36 葉が赤い状態にある。球根が腐敗する。
- 37 球根が赤い状態にある。球根が腐敗する。
- 38 葉が赤い状態にある。球根が腐敗する。
- 39 葉が赤い状態にある。球根が腐敗する。
- 40 葉が赤い状態にある。球根が腐敗する。
- 41 根が赤い状態にある。球根が腐敗する。
- 42 根が赤い状態にある。球根が腐敗する。
- 43 葉が赤い状態にある。球根が腐敗する。
- 44 葉が赤い状態にある。球根が腐敗する。
- 45 葉が赤い状態にある。球根が腐敗する。
- 46 葉が赤い状態にある。球根が腐敗する。
- 47 葉が赤い状態にある。球根が腐敗する。
- 48 葉が赤い状態にある。球根が腐敗する。

WELCOME TO  
GLOBAL HANDSMAN

GARDEN

GLOBAL EXHIBIT  
PAVILION

GLOBAL EXHIBIT  
PAVILION

1500,000  
1,650,000



**OVER 210,000  
HOME IMPROVEMENT PRODUCTS.**

OUR BEST THANKS TO OUR CUSTOMERS...  
**HANDSMAN OFFERS  
OVER 210,000  
HOME IMPROVEMENT PRODUCTS.**

OUR BEST THANKS TO OUR CUSTOMERS...  
**HANDSMAN OFFERS  
OVER 210,000  
HOME IMPROVEMENT PRODUCTS.**

OUR BEST THANKS TO OUR CUSTOMERS...  
**HANDSMAN OFFERS  
OVER 210,000  
HOME IMPROVEMENT PRODUCTS.**



**HANDSMAN**  
HANDSOMER WAY'S TO LIVE. LIVE IT YOUR WAY.

**HANDSMAN**  
HANDSOMER WAY'S TO LIVE. LIVE IT YOUR WAY.

**HANDSMAN**  
HANDSOMER WAY'S TO LIVE. LIVE IT YOUR WAY.

DO IT YOURSELF

**HANDSMAN**  
HANDSOMER WAY'S TO LIVE. LIVE IT YOUR WAY.

**DO IT YOURSELF**

**SAVER SAW**

**HANDSMAN**  
HANDSOMER WAY'S TO LIVE. LIVE IT YOUR WAY.



**HANDSMAN**  
HANDSOMER WAY'S TO LIVE. LIVE IT YOUR WAY.



**HANDSMAN**  
HANDSOMER WAY'S TO LIVE. LIVE IT YOUR WAY.

CASHIER

CASHIER

CASHIER

CASHIER

CASHIER

CASHIER

CASHIER

CASHIER

CASHIER

CASHIER

CASHIER

CASHIER

CASHIER

CASHIER

CASHIER

CASHIER

CASHIER

CASHIER

CASHIER

CASHIER

CASHIER

CASHIER

CASHIER

CASHIER

フロー-キョーリン

**HANDSMAN**  
HANDSOMER WAY'S TO LIVE. LIVE IT YOUR WAY.







OPEN

SORRY WE ARE CLOSED

Come In We Are OPEN

切花 下げしました

切花 値下げしました

切花 洋花セット 146円 ~~160円~~

切花 196円 ~~215円~~

切花 洋花セット 146円 ~~160円~~

切花 洋花セット 146円 ~~160円~~

スーパースター 25円

切花 洋花セット 146円 ~~160円~~

切花 洋花セット 146円 ~~160円~~

切花 洋花セット 146円 ~~160円~~

切花 洋花セット 146円 ~~160円~~

切花 ガーベラ 196円 ~~215円~~

切花 菊セット 196円 ~~215円~~



外卖場

- 全品 10% オフ
- 全品 5% オフ
- 全品 3% オフ
- 全品 2% オフ
- 全品 1% オフ
- 全品 0.5% オフ
- 全品 0.2% オフ
- 全品 0.1% オフ
- 全品 0.05% オフ
- 全品 0.02% オフ
- 全品 0.01% オフ





PACKAGING SU

左手XS  
ハンスマン

右手XS  
ハンスマン

左手S  
ハンスマン

右手S

左手S  
ハンスマン

右手S  
ハンスマン

左手M  
ハンスマン

900  
在庫あります

在庫あります

900  
在庫あります

在庫あります

在庫あります



- ・園芸のことにも力を入れるべき



# 株式会社パーク・コーポレーション 青山フラワーマーケット



# ゴールデンゾーンとは？

110～140cm

メインの花🌸





色彩や質感で見せる

学生のうちにしかできないことをしっかり取り組み  
少しでもわからないことあれば先生に聞きに行く  
社会に出ると誰も教えてはくれない  
基礎を毎日嫌になるぐらいしっかり練習した上で  
基礎を崩したオリジナルのアレンジなどが作れる  
そういった細かな積み重ねをすることが  
プロになるということ



ご清聴ありがとうございました  
視察研修みんなお疲れ様でした！！

