



# 様々な園芸装飾の事例報告

担当教員

吉田 久美子

# 目次

- ・目的
- ・調査概要
- ・主な事例
- ・まとめ
- ・考察

# 目的

- ・観葉植物にかかわる仕事  
園芸装飾にかかわる仕事に就職希望
- ・園芸装飾の事例をみて、  
装飾方法のレパートリーを  
自分の中に増やす

今後を活かしたい

# 調査概要

## 調査場所

かごしまフラワーパーク(鹿児島県)  
くまもと花とみどりの博覧会(熊本県)  
ハウステンボス(長崎県)  
キャナルシティ(福岡県)

## 調査方法

研修中に見つけた技法を観察、記録

# 主な事例

## かごしまフラワーパーク



# ヤシにデンドロビウムを着生



# デンドロビウム・ノビル系

学名 : *Dendrobium*

その他の名前 : デンドロビウム

科名 / 属名 : ラン科

/ セッコク属 (デンドロビウム属)

原産地 : 主に熱帯～亜熱帯

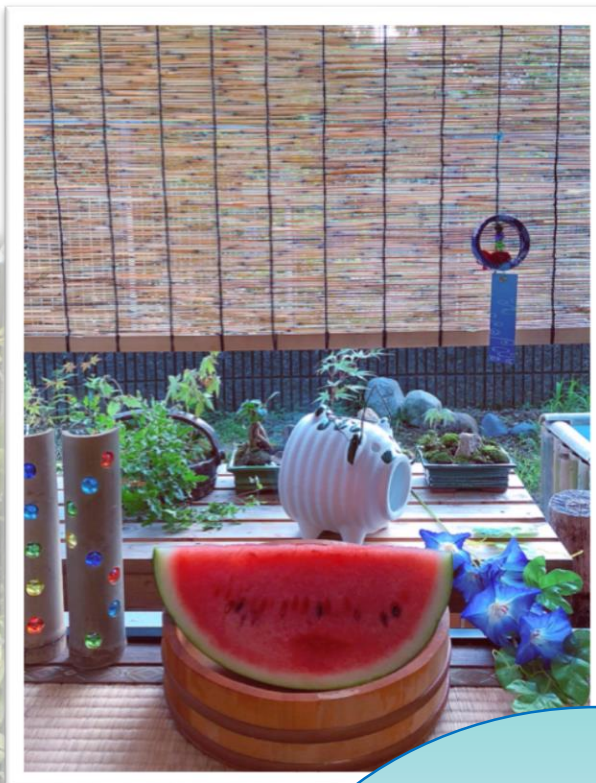
生育適温 18～32℃



## 指宿市

暖かい地域ならではの  
原産地に近い状態

# すだれ



涼し気  
日本の夏  
季節感



# くまもと花とみどりの博覧会

## ハンギングバスケット



# 背景



〈窓辺に花を〉

- 窓の形のフレーム  
→ 窓を認識
- 自然素材  
→ 自然感
- ヘデラをフレームに絡ませる  
→ 一体感  
のびのびとし穏やか
- 鳥の装飾  
→ 解放感



〈癒しの時間〉

- ・レンガ模様のパネル  
→ヨーロッパ、優雅

作品の雰囲気・イメージ

# 植物選び



〈太陽の恵み〉

・小輪系

→太陽のキラキラ感

・明るい緑

→朗らか



カリブラコア



## 〈初夏の煌めき〉

▪ 濃い緑

→ 夏の自然

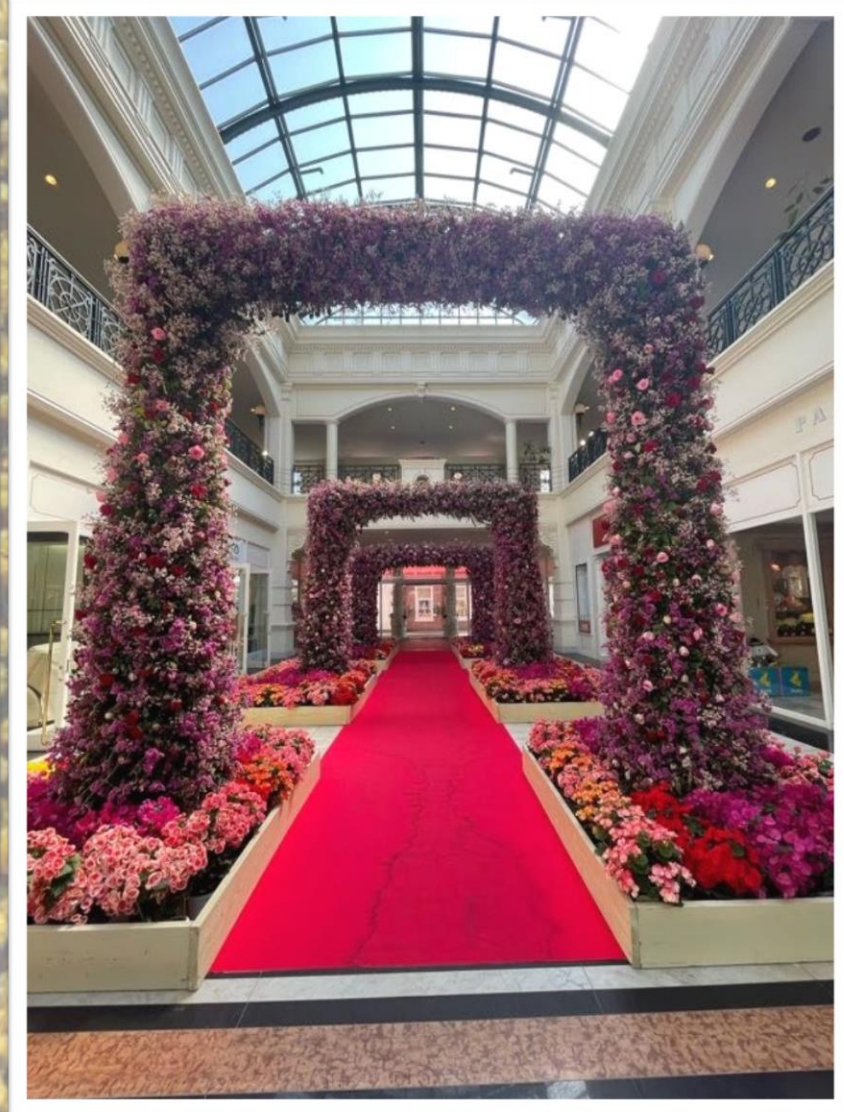
▪ シルバーのグリーン

→ 爽やかさ

▪ 小さな花

→ 煌めき

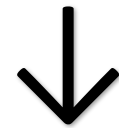
# ハウステンボス







**オアシスを  
ビニールに包む**



**水分の蒸発を抑える**

**管理の頻度が減る**





ポット苗

骨格となるツルに  
取り付ける



オアシス  
バラ  
カーネーション  
キク  
スターチス  
ヒペリカムなど



POT苗  
アンスリウム  
ウスネオイデス



## 利点

- ・取り換えが安易
- ・片付けが楽

## 欠点

- ・見栄えが悪い

見えないようにする工夫





## 利点

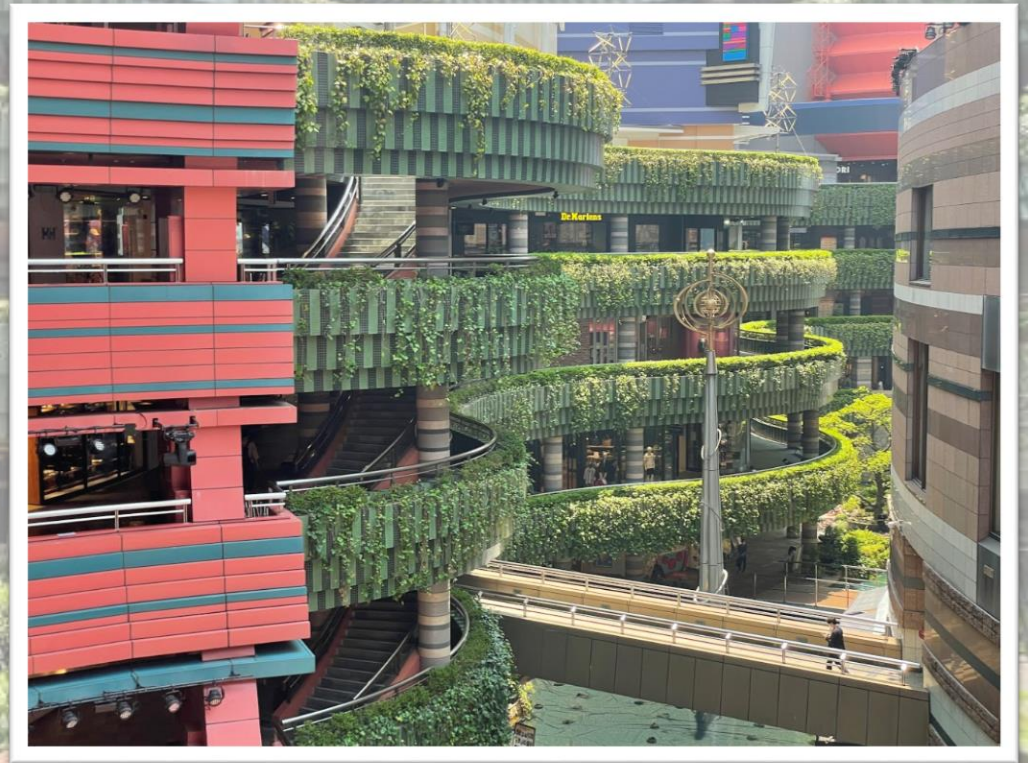
- ・自然な感じが  
出ている

## 欠点

- ・お客様が踏んでしまう  
可能性がある

お客様の動線を考える  
必要がある

# キャナルシティ



# 壁面緑化

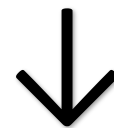
涼し気  
落ち着き  
癒し





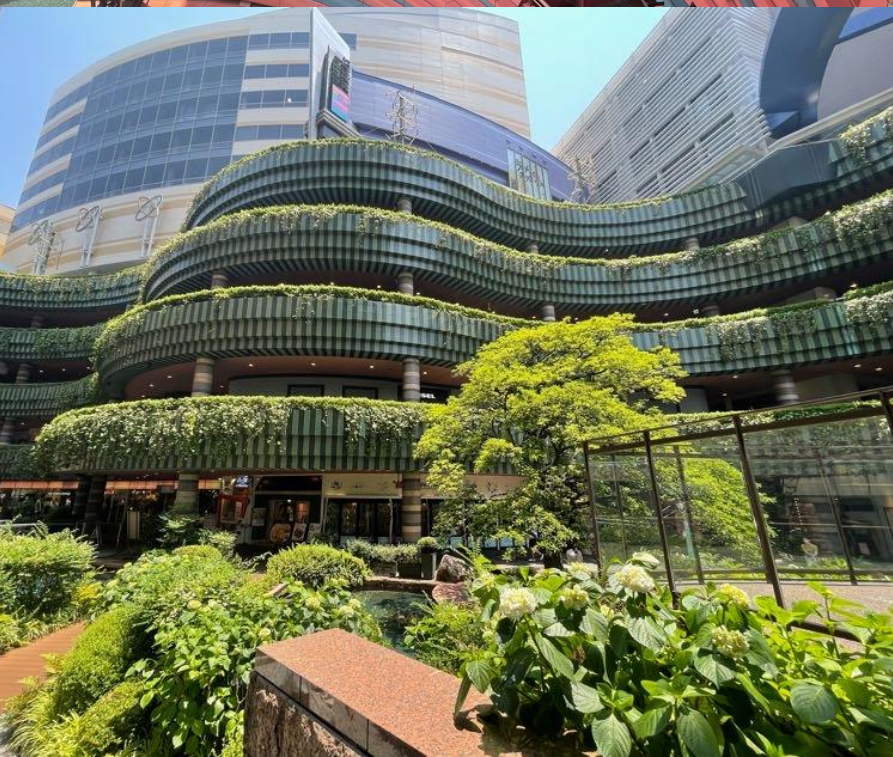
# 壁面緑化をしてある 建物を塗装

赤い壁面との対比



緑をより引き立たせる

---



# 観葉植物の寄せ鉢

観葉植物の緑だけでも魅せることができる

質感

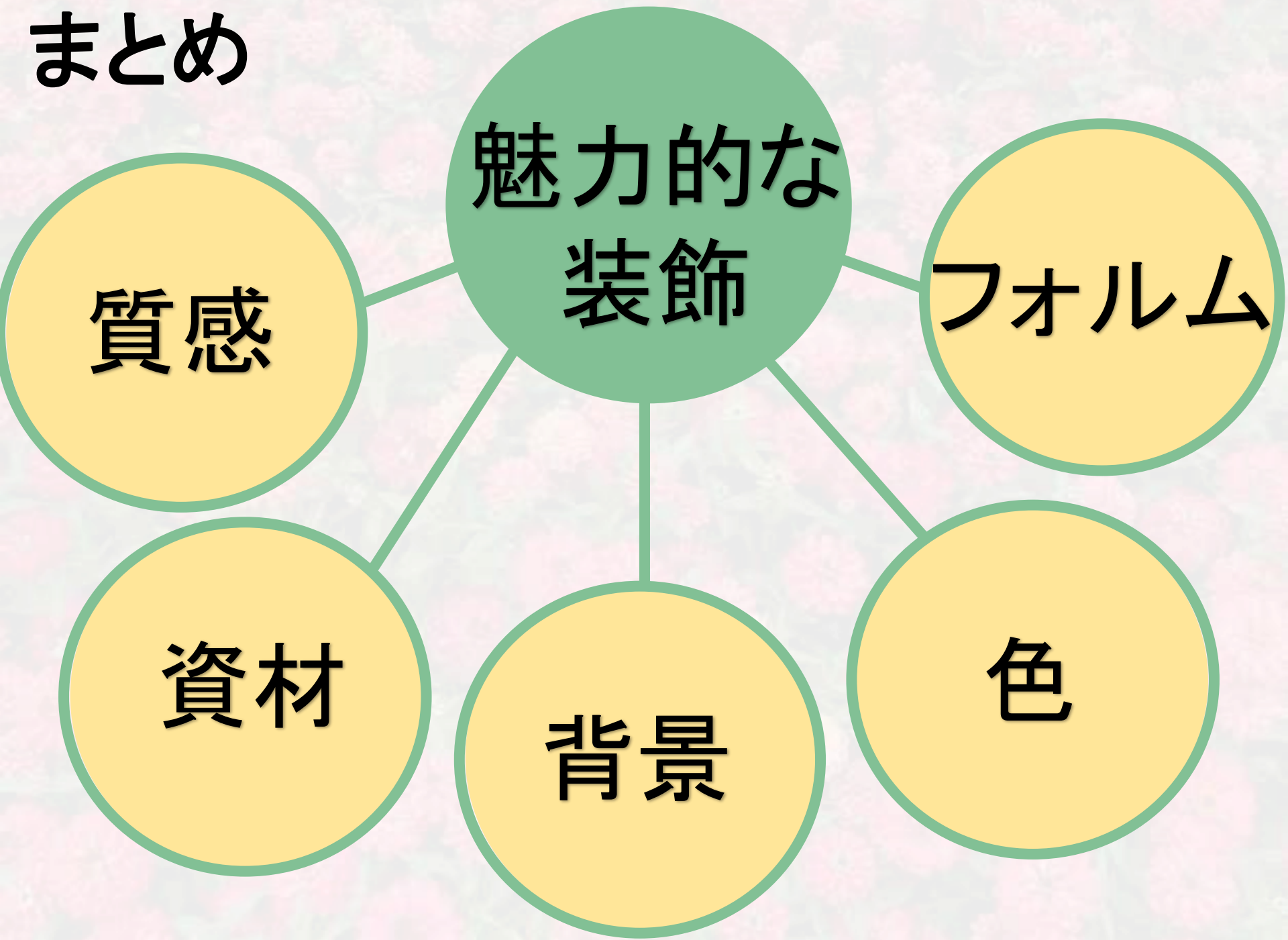
色の濃さ

大きさの違い





# まとめ

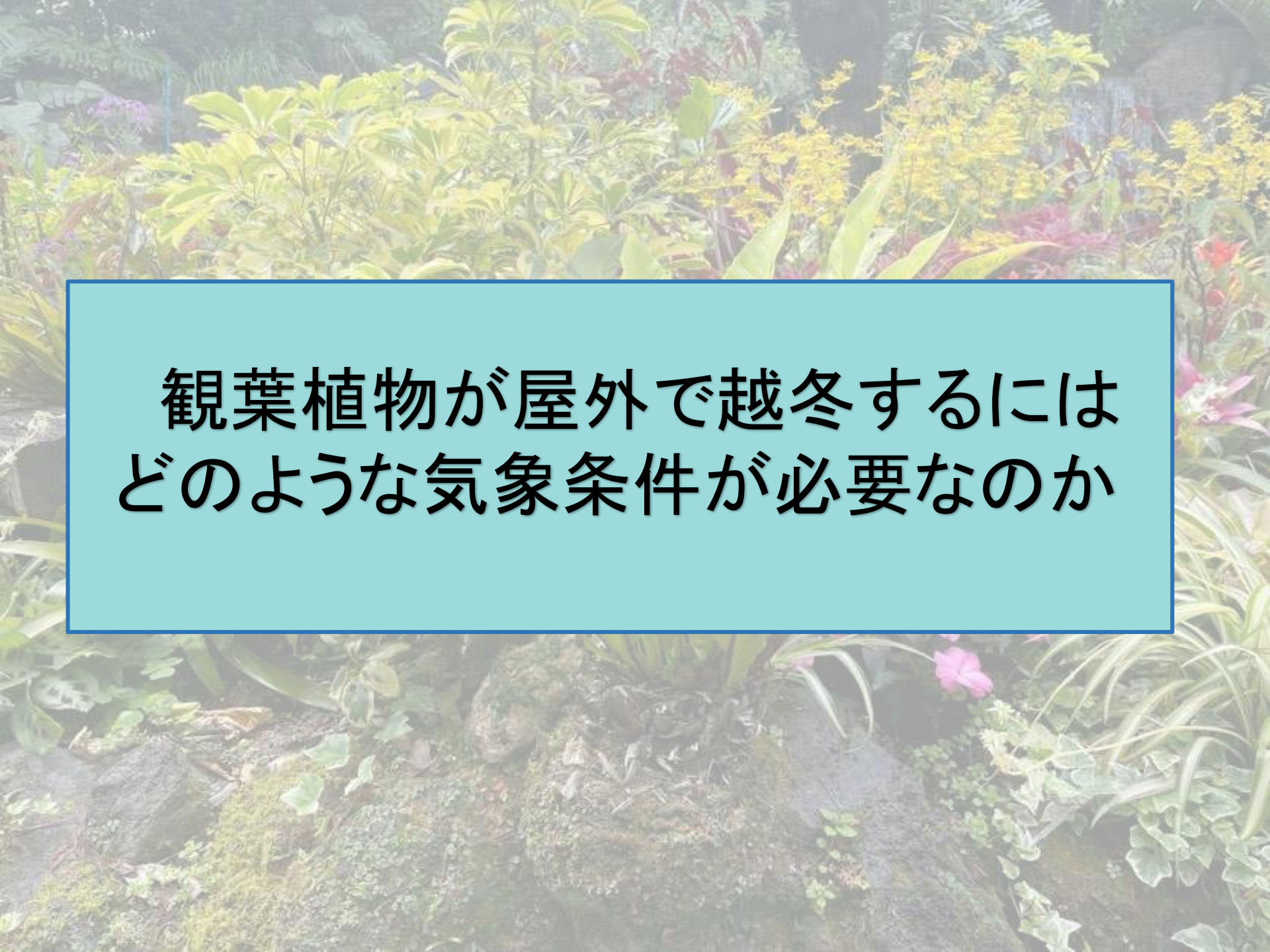


# 考察

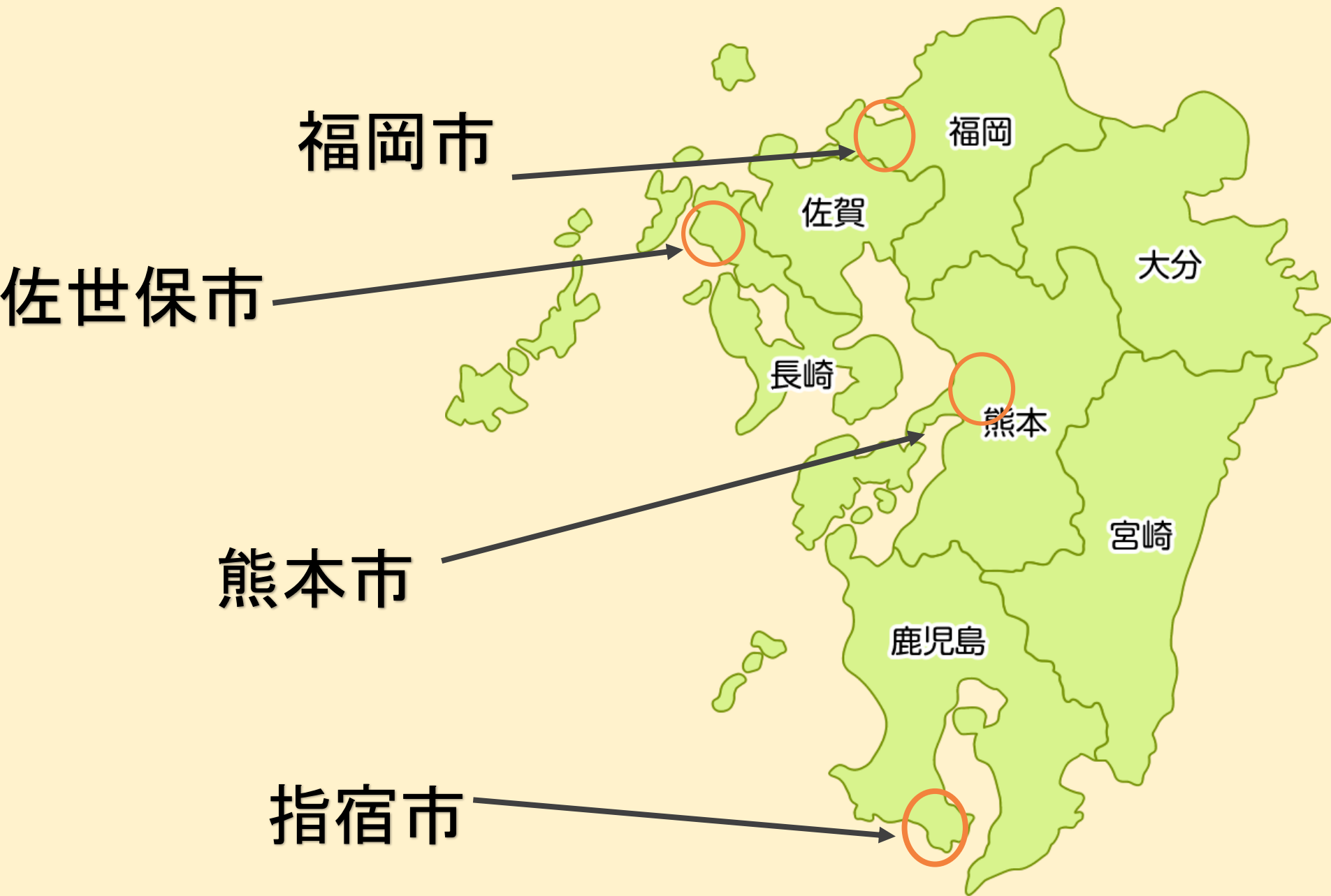
- ポットの状態で装飾するのは  
管理がしやすくなるがポットが見えているのは  
そのままでもいいのか疑問  
(利点と欠点)
- 初めて見る装飾方法にたくさん出会えた  
卒業制作に取り入れてみたい

# 考察





観葉植物が屋外で越冬するには  
どのような気象条件が必要なのか



福岡市

福岡

佐賀

大分

佐世保市

長崎

熊本

宮崎

熊本市

鹿兒島

指宿市

# 指宿市のすべての値が他の3県より高い

指宿市では

年間平均気温と年間降水量が多い

比較的暖かく、湿度が高い

観葉植物に  
適した環境

	年間 平均気温 (°C)	年間平均最 高気温 (°C)	年間平均 最低気温 (°C)	年間 降水量(mm)
指宿市	17.8	22.8	13.9	2301
熊本市	17.2	22.0	12.4	1986
佐世保市	16.2	20.9	13.5	1801
福岡市	17.2	20.9	13.6	1613
多治見市	15.7	21.7	9.8	1648

# 1月の平均気温のデータ

(°C)


	指宿市	熊本市	福岡市	佐世保市
最高平均気温	13	10	9	9
最低平均気温	<b>6</b>	2	3	4
平均気温	9	6	6	7

	名古屋市	岐阜市	多治見市	可児市	6号温室	東京
最高平均気温	9	8	7	7	24	9
最低平均気温	1	0	-1	-2	<b>7</b>	3
平均気温	5	3	3	2	15	6



冬の最低平均温度が  
6°C以上あれば越冬できる





**観葉植物の装飾は  
最低気温を考える**

